

**BOOM**  
TRIKES

RIDE YOUR DREAM



**Modelle 2012**

RIDE YOUR DREAM





## INHALT

|                                   |           |
|-----------------------------------|-----------|
| <b>Modellübersicht</b>            | <b>4</b>  |
| <b>Geschichte</b>                 | <b>6</b>  |
| <b>V1 Automatik</b>               | <b>8</b>  |
| <b>Low Rider</b>                  | <b>10</b> |
| <b>Mustang</b>                    | <b>20</b> |
| <b>Hayabusa</b>                   | <b>36</b> |
| <b>Moto Trikes</b>                | <b>42</b> |
| <b>Pressestimmen</b>              | <b>50</b> |
| <b>Preise und Modellvergleich</b> | <b>54</b> |
| <b>Farbsortiment</b>              | <b>66</b> |
| <b>Lifestyle</b>                  | <b>67</b> |

V1 Automatik



Low Rider



Mustang



Moto Trikes



## MODELLÜBERSICHT

|                               | Katalog<br>seiten | Sitzplätze           | Motor                               | Leistung<br>kW / (PS)      | Hubraum<br>(in cm <sup>3</sup> ) |
|-------------------------------|-------------------|----------------------|-------------------------------------|----------------------------|----------------------------------|
| V1 Automatik                  | 8                 | 1 - 2                | 1-Zylinder Motor                    | 29 / (39)                  | 459                              |
| Low Rider                     | 10                | 1 - 2                | 4-Zylinder<br>Reihenmotor<br>Ford   | 55 / (75)<br>74 / (100)    | 1596                             |
| Mustang ST1<br>Mustang Family | 20<br>30          | 1 - 2<br>1, 2 oder 3 | 4-Zylinder<br>Reihenmotor<br>Ford   | 80 / (109)                 | 1596                             |
| Hayabusa                      | 36                | 1                    | 4-Zylinder<br>Reihenmotor<br>Suzuki | 145 / (197)<br>231 / (315) | 1340                             |
| Shadow 750<br>Intruder 1800   | 42                | 1 - 2<br>1 - 2       | V2 Motor<br>V2 Motor                | 34 / (46)<br>84 / (114)    | 745<br>1783                      |

| Höchstgeschwindigkeit ca. (km/h) | Automatikgetriebe | PKW-Führerschein | Anhängelast                      | € inkl. MwSt. Preis ab: |
|----------------------------------|-------------------|------------------|----------------------------------|-------------------------|
| 125                              | ✓                 | ✓                | –                                | 17.900,-                |
| 165                              | –                 | ✓                | 550 Kg (national)<br>350 Kg (EU) | 23.900,-                |
| 170 bis über 200                 | –                 | ✓                | 550 Kg (national)<br>312 Kg (EU) | 24.900,-                |
| über 200                         | –                 | ✓                | –                                | 33.900,-                |
| 140<br>175                       | –                 | ✓                | –                                | 21.400,-<br>27.900,-    |



Hayabusa



Das erste BOOM Trike: der Highway 1



BOOM TRIKES 1991

## 21 JAHRE BOOM TRIKES: TRADITION AM PULS DER ZEIT

Seit unserer Firmengründung am 29.01.1990 haben wir uns als führender Trikehersteller einen erstklassigen Namen erarbeitet.

Warum?

Weil wir großen Wert darauf legen, dass sich unsere Kunden mit unseren Produkten identifizieren können.

Weil wir technisch und qualitative hochwertige Fahrzeuge anbieten, die auch hinsichtlich ihrer Optik einzigartig sind und viel Liebe zum Detail erkennen lassen.

Weil wir zum richtigen Zeitpunkt die richtigen Produkte auf den Markt bringen und somit Maßstäbe in der Trike Branche setzen.

Weil wir repräsentativen Umfragen zufolge den größten Werterhalt aller auf dem Markt erhältlichen Trikes haben.

**BOOM TRIKES**  
ist der einzige Trike-Hersteller<sup>1</sup>  
weltweit, der ausschließlich  
**„Made in Germany“** produziert

<sup>1</sup> Hersteller mit mehreren 100 Fahrzeugen pro Jahr



## BOOM TRIKES: WERTARBEIT „MADE IN GERMANY“

Unsere Fahrzeuge werden am schwäbischen Firmensitz in Sontheim entwickelt und in Handarbeit gefertigt. Dies erlaubt uns den Herstellungsprozess permanent zu überprüfen und zu optimieren. Nur so können wir die hohe Qualität unserer Produkte „Made in Germany“ gewährleisten. Aber auch unser hoher, selbstaufgelegter Qualitätsstandard ISO 9001, der einmal im Jahr vom TÜV streng überprüft wird, sorgt für eine gleichbleibend hohe Qualität unserer Produkte.



BOOM TRIKES 2011

V1 Automatik



## SERIENMÄSSIGE AUSSTATTUNG DES BASIC MODELLS V1 AUTOMATIK

### Motor

459 ccm / 29 kW (39 PS) 1-Zylinder 4-Takt Motor mit Einspritztechnologie und Katalysator

### Getriebe

Automatikgetriebe / Variomatik mit Rückwärtsgang; Hinterachsgetriebe BOOM / verstärkt

### Auspuffanlage

Verchromter Endtopf, Krümmer Edelstahl

### Rahmen und Anbauteile

Aluminium Schräglenkerachse mit Gewindefahrwerk; Bremspedal- und Fußrastenträger kpl. verstellbar, schwarz, kunststoff beschichtet; Schrauben, Muttern, Befestigungsteile soweit möglich aus VA; Gepäckträger, schwarz

### Gabel

Komfortgabel Ø 48 mm aus poliertem Edelstahl, ww. mit Aluminium- oder Edelstahl Gabelbrücken; Standardlenker Ø 22mm, verchromt; Lenkergriffe, Chrom

### Bremsanlage

Scheibenbremse vorn; Innenbelüftete und selbstnachstellende Scheibenbremsen hinten; Integralbremsystem, Bremsflüssigkeitskontrollanzeige

### Räder und Reifen

Vorderrad 170/60 x 17 auf 5.50 x 17 Alufelge Shark Design; Hinterräder 255/40 x 17 auf 8.50 x 17 Alufelgen Shark Design

### Elektro- und lichttechnische Anlage

Instrumenteneinheit mit Digitaltacho, Drehzahlmesser, Tankuhr und Kontrollleuchtenpaneel; Wassertemperaturmesser mit Chromring; 2 Zusatzscheinwerfer Standard (Attrappe) an Gabel montiert; Diodenrücklichter; Motorstopp bei angezogener Feststellbremse

### Lackierung

Freie Wahl aus BOOM-Standard-Farbpalette

### Tankanlage

32,5 l Tank aus Stahlblech, kunststoffbeschichtet

### Serienmäßige Extras

Automatische Bremskraftverteilung Vorder- & Hinterräder; Stahlflexbremsleitungen; Warnweste; Warndreieck; Verbandskissen; 1 Topcase 46 l (lackiert), abnehmbar; Hubmatic; Werkzeugsatz; Beifahrerarmlehnen Leder; 12 V Steckdose für Navigationssystem; Sportsitze mit Seitenführung

## Mehrausstattung V1 Automatik Thunderbird

Beinschutz- und Gepäckaufnahmebügel schwarz Ø 42mm, Bilstein Gewindefahrwerk; Stabilisator; 2 Hauptscheinwerfer Bullet oder ww. 2 Zusatzscheinwerfer 6 ½" (Attrappe)

### V1 Automatik

#### Motor

1-Zylinder, 459 cm<sup>3</sup> Einspritzer

#### Automatik-Getriebe

#### Leistung

29 kW (39 PS)

#### Höchstgeschwindigkeit

ca. 125 Km/h

#### Kraftstoffverbrauch

ca. 4 - 5 l / 100 Km

#### Kraftstoff

Super bleifrei 95 ROZ oder E10

#### Tankinhalt: 32,5 l

#### Rahmen

2-teiliger Rohrprofilrahmen, Stahl, verschraubt

#### Karosserie

alterungsbeständiges GFK

#### Leergewicht

ca. 460 Kg

#### Zulässiges Gesamtgewicht

800 Kg

#### Mögliche Zuladung 340 Kg

#### Abmessungen

(je nach Ausstattung)

Länge 3275 – 3490 mm

Breite 1510 – 1640 mm

Höhe 1165 – 1440 mm

#### Sitzplätze 2

#### Serviceintervalle

alle 10.000 Km

#### Gewährleistung

2 Jahre



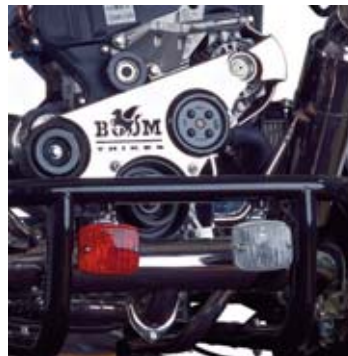




## KLASSISCHES DESIGN, VEREINT MIT HOCHWERTIGER QUALITÄT UND MODERNER TECHNIK

Den Low Rider zeichnet eine extrem tiefe und bequeme Sitzposition aus. Hervorragende Fahreigenschaften kombiniert mit elegantem und klassischem Design verleihen ihm seinen ganz besonderen Charakter. Der Big Block Stahlrahmen hat sich von Anfang an im harten Alltags- und Vermieteinsatz bewährt. Seit 2005 ist der Low Rider in der Muscle Version mit einem modernen Ford Triebwerk erhältlich. Eine deutlich gesteigerte Höchstgeschwindigkeit

sowie mehr Power in allen Lebenslagen bei geringerem Spritverbrauch haben das klassische Käfertrike mittlerweile vom Markt verdrängt. Der Low Rider ist ein wunderschönes und zeitgemäßes Trike, das modernste Trikebautechnologie mit konventionellem Design in einer einmaligen Harmonie vereint.



Low Rider Basic

## LOW RIDER

# SERIENMÄSSIGE AUSSTATTUNG DER BASIC MODELLE LOW RIDER

### Motor

1.6 l Ford-Zetec-Motor, 16V 74 kW (100 PS) mit geregelttem Katalysator (auch mit 55 kW/ (75 PS))

### Getriebe

Fabrikneues VW-Schräglengergetriebe, 4 Vorwärts-, 1 Rückwärtsgang

### Auspuffanlage

4 in 2 aus poliertem Edelstahl

### Rahmen, Fahrwerk und Anbauteile

Aluminium Schräglengerachse mit Gewindefahrwerk; Pedale & Fußrastenträger komplett verstellbar schwarz, kunststoffbeschichtet; Motorschutzbügel Ø 42 mm schwarz, kunststoffbeschichtet; Gepäckträger, schwarz mit Beifahrerhaltebügel und Kofferbefestigungsvorbereitung; Koni Gewindefahrwerk Standard

### Gabel

Komfortgabel Ø 48 mm aus Edelstahl poliert; Standardlenker Ø 22 mm, verchromt

### Bremsanlage

Scheibenbremsen vorn; selbstnachstellende und innenbelüftete Scheibenbremsen hinten; Integralbremssystem; Bremskraftverstärker; Bremsflüssigkeitskontrollanzeige

### Räder und Reifen

Vorderrad 160/80-15 auf 3,50 x 15 Speichenfelge, Hinterräder 295/50-15 auf 10 x 15 Alufelgen, SLC Chrom Lochdesign

### Elektro - und lichttechnische Anlage

Instrumenteneinheit mit Digitaltacho, Drehzahlmesser, Tankuhr und Kontrollleuchtenpaneel; Wassertemperaturmesser mit Chromring; 2 Zusatzscheinwerfer Standard (Attrappe) an der Gabel montiert und Werkzeugtasche oder ww. Cockpitverkleidung mit Chromblenden; Diodenrücklichter; Wasserdichter Elektrosafe; Motorstopp bei angezogener Handbremse; Drehstromlichtmaschine

### Farben

freie Farbwahl aus der BOOM-Standard-Farbpalette

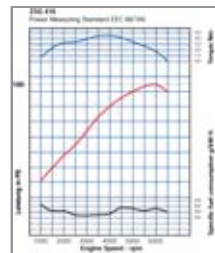
### Tankanlage

38 l Tank aus Stahlblech, kunststoffbeschichtet

### Serienmäßige Extras

Automatische Bremskraftverteilung Vorder- & Hinterräder; Stahlflexbremsleitungen; Warnweste; Warndreieck; Verbandskissen; 1 Topcase 46 l (lackiert), abnehmbar; Hubmatic; Werkzeugsatz; Beifahrerarmlehnen, Leder; Kopfstütze Beifahrer für Low Rider; 12V Steckdose für Navigationssystem; Fahrer- und Beifahrersitze mit Seitenführung

**Leistung kann für Vermietfahrzeuge auch auf 55 kW (75 PS) bei gleichem Drehmoment gedrosselt werden.**





LOW RIDER



Low Rider Thunderbird

## MEHRAUSSTATTUNG LOW RIDER THUNDERBIRD ZUM BASIC MODELL

Komfortgabel Ø 60 mm; Achsabdeckbleche Edelstahl poliert; 2 Hauptscheinwerfer „Bullet“; 2 Zusatzscheinwerfer 6 ½“ ww. Cockpitverkleidung mit Scheinwerfereinsatz (jeweils Attrappe); Bilstein Gewindefahrwerk; Stabilisator; Beinschutz- und Gepäckaufnahmembügel Edelstahl Ø 60 mm



### TECHNISCHE DATEN

#### LOW RIDER

##### Motor

1,6 Liter Reihenmotor  
mit geregelter Katalysator

##### Leistung

74 kW (100 PS)

##### Drehmoment

146 Nm bei 4000 min<sup>-1</sup>

##### Höchstgeschwindigkeit

165 Km/h

##### Kraftstoffverbrauch

6 – 7 l/100Km

##### Kraftstoff

Super bleifrei 95 ROZ oder E10

##### Tankinhalt

38 l

##### Rahmen

zweiteilig Big Block

**Karosserie** alterungsbeständiges Gfk

##### Leergewicht

(je nach Ausstattung. ca.) 700 Kg

##### Zul. Gesamtgewicht

1.000 Kg

##### Mögliche Zuladung

300 Kg

##### Mögliche Anhängelast

350 kg

550 Kg national

**Getriebegänge Vor / Rück** 4/1

**Abmessungen** (je nach Ausstattung)

**Länge** 3.555 mm

**Breite** 1.780-1.920

(je nach Bereifung)

**Höhe** 1.200 – 1.480 mm

**Sitzplätze** 2

**Serviceintervalle**

alle 10.000 km

**Gewährleistung** 2 Jahre

LOW RIDER





Low Rider Ultimate  
(Auspuffanlage ww. Dragster)

LOW RIDER



Low Rider Ultimate

## MEHRAUSSTATTUNG LOW RIDER ULTIMATE ZUM BASIC MODELL

### **Auspuff, Rahmen, Fahrwerk und Anbauteile**

Dragster Resonanz Auspuffanlage aus poliertem Edelstahl; Pedale & Fußrastenträger, verstellbar aus Edelstahl poliert; Stoßfänger Ø 60 mm aus Edelstahl poliert; Achsabdeckbleche aus Edelstahl poliert; Gepäckträger aus Edelstahl poliert mit Beifahrerhaltebügel und Kofferbefestigungsvorbereitung; Beinschutz- und Gepäckaufnahmebügel Ø 60 mm aus Edelstahl poliert; Bilstein Gewindefahrwerk Premium; Stabilisator

### **Gabel**

Komfortgabel Ø 76 mm aus Edelstahl poliert; Fighter Lenker Ø 42 mm oder Extrem Lenker Ø 38 mm aus Edelstahl poliert

### **Bremsanlage**

Racing Bremsanlage mit innenbel. & gelochten, großen 360 mm Bremscheiben (rot lackiert) und Spezialbremsbelägen; Bremskraftverstärker

### **Räder und Reifen**

Vorderrad 200/50 x 17 auf 5,50 x 17 Alufelge SLC Chrom Shark Design, Hinterräder 295/35 x 18 auf 11 x 18 Alufelgen SLC Chrom Shark Design ww. Kompressor Design

### **Elektro- und lichttechnische Anlage, Instrumente**

2 Zusatzscheinwerfer groß 6 1/2 ww. Cockpitverkleidung; Jet Light System; Öltemperatur- und Öldruckmesser, Voltmeter und Zeituhr mit Chromringen; Alarmanlage mit Fernbedienung

### **Karosserie und Lackierung**

Freie Farbwahl nach Wunsch;  
2 Seitenkoffer à 41 l, lackiert



### SPORTLICH REISEN

Mit seinem fabrikneuen 1,6 Liter Ford-Zetec Motor und 5-Gang-Getriebe läutet der Mustang ST1 in der Trike Branche eine neue Ära ein. Nicht nur wegen seiner Kompaktheit, Wendigkeit und Fahragilität, sondern auch wegen seiner außergewöhnlich bequemen Sitzposition und dem einzigartigen Design steht der Mustang ST1 bei vielen Trike Fahrern hoch im Kurs. Der Mustang ist mittlerweile das meist verkaufte Trike im BOOM Programm und ab Modelljahr 2012 auch als 3-Sitzer erhältlich. Dank der tiefen und bequemen Sitzposition sitzt auch der Beifahrer gut geschützt hinter dem Fahrer und kann

gleichzeitig über ihn hinwegblicken. Als Touringback Variante verfügt der Mustang über einen praktischen Kofferraum mit 240 Liter Stauvolumen.

5  
Jahre

#### **BOOM TRIKES Garantie**

oder 150 000 km auf Antrieb und Rahmen  
ab Modelljahr 2012 für alle Mustang Modelle





## MUSTANG TRIKES



Mustang Sportback Thunderbird

# SERIENMÄSSIGE AUSSTATTUNG DER BASIC MODELLE MUSTANG

## Motor

1,6 l Ford-Zetec Motor, 16V 80 kW / (109 PS) mit geregelterm Katalysator

## Getriebe

Ford Schaltgetriebe, 5 Vorwärts-, 1 Rückwärtsgang und hydraulische Kupplung

## Auspuffanlage

aus Edelstahl poliert mit zwei Endrohren

## Rahmen, Fahrwerk und Anbauteile Aluminium

Schräglenkachse mit Gewindefahrwerk; Pedale & Fußrastenträger kpl. verstellbar, schwarz, kunststoffbeschichtet; Stoßfänger hinten Ø 42 mm, schwarz, kunststoffbeschichtet; Koni Gewindefahrwerk Standard

## Gabel

Komfortgabel 48 mm aus poliertem Edelstahl; Standardlenker Ø 22 mm, verchromt

## Bremsanlage

Scheibenbremse vorn; Selbstnachstellende Scheibenbremsen hinten; Integralbremssystem; Bremsflüssigkeitskontrollanzeige; Bremskraftverstärker

## Räder + Reifen

Vorderrad 160/80 - 15 auf 3,50 x 15 Speichenfelge, Hinterräder 295/50-15 auf 10 x 15 Alufelgen SLC Chrom Lochdesign

Alle Mustang Modelle sind in zwei verschiedenen Ausführungen erhältlich. Als Version kurz: Von ca. 160 cm bis ca. 180 cm Fahrergröße erhältlich. Als Version lang ab ca. 180 cm Fahrergröße für alle Fahrer ein maßgeschneidertes Trike.

## Elektro - und lichttechnische Anlage

Instrumenteneinheit mit Digitaltacho, Drehzahlmesser, Tankuhr und Kontrollleuchtenpaneel; 2 Zusatzscheinwerfer Standard (Attrappe) an der Gabel montiert und Werkzeugtasche oder ww. Cockpitverkleidung mit Chromblenden; Diodenrücklichter; Wasserdichter Elektrosafe; Motorstopp bei angezogener Handbremse; Wassertemperaturmesser mit Chromring

## Farben

Freie Farbwahl aus der BOOM Standard-Farbpalette

## Tankanlage

40 l Tank aus Stahlblech, kunststoffbeschichtet

**Aktives Sicherheitspaket „Pro Safe“** Automatische Bremskraftverteilung Vorder- & Hinterräder; Stahlflexbremsleitungen; Warnweste; Warndreieck; Verbandskissen

**Komfortpaket** 2 Topcases à 46 l (lackiert), abnehmbar; Hubmatic; Werkzeugsatz; Beifahrerarmlehnen, Leder; Kopfstütze Beifahrer; 12V Steckdose für Navigationssystem



## Mustang

### Motor

1,6 l Reihenmotor mit geregelterm Katalysator

### Leistung

80 kW / (109 PS)  
VCT 92 kW / (125 PS)

### Drehmoment

160 Nm bei 4500 min-1

### Höchstgeschwindigkeit

ca. 175 Km/h

### Kraftstoffverbrauch

ca. 6 - 7 l / 100 Km

### Kraftstoff

Super bleifrei 95 ROZ oder E10

### Rahmen

2-teiliger Rohrprofilrahmen, Stahl, verschraubt

### Karosserie

alterungsbeständiges GFK

### Leergewicht

645 Kg

### Zulässiges Gesamtgewicht

900 Kg

### Mögliche Zuladung

255 Kg

### Mögliche Anhängelast

312 kg/ 550 Kg (national)

### Getriebegänge Vor/Rück

5/1

### Abmessungen (je nach Ausstattung)

Länge ca. 3.370 – 3.470 mm

Breite ca. 1.780 – 1.875 mm

Höhe ca. 1.350 mm

### Sitzplätze

2

### Serviceintervalle

alle 10.000 Km

### Gewährleistung

2 Jahre

MUSTANG TRIKES





## MUSTANG KOMPRESSOR

Mustang Trikes sind auch in Kompressor Version mit 140 kW (190 PS) über unseren Exklusivpartner, der Firma Rambalsky & Müller, [www.boom-trikes-katzenfurt.de](http://www.boom-trikes-katzenfurt.de), erhältlich.

## MEHRAUSSTATTUNG MUSTANG THUNDERBIRD ZUM BASIC MODELL

Komfortgabel Ø 60 mm aus Edelstahl poliert; Lenker Ø 30 mm aus poliertem Edelstahl; 2 Zusatzscheinwerfer, groß 6 1/2 (Attrappe) ww. Cockpitverkleidung; 2 Designscheinwerfer Bullet; Vorderrad 200/50 x 17 auf 5,50 X 17 Alufelge SLC Chrom, Shark Design; Hinterräder 295/50 x 15 auf 10 x 15 Alufelge SLC Chrom, Shark Design; Bilstein Gewindefahrwerk Premium; Stabilisator; Beinschutz- und Gepäckaufnahmebügel VA 60 mm aus poliertem Edelstahl







### MEHRAUSSTATTUNG MUSTANG ULTIMATE ZUM BASIC MODELL

#### **Motor, Auspuff, Rahmen, Fahrwerk und Anbauteile**

VCT Motor, Fächerkrümmer Resonanz Auspuffanlage mit zwei Doppelendrohren; Pedale & Fußrastenträger verstellbar, aus Edelstahl poliert; Stoßfänger hinten Ø 60 mm aus Edelstahl poliert; Beifahrerhaltebügel und Gepäckträger aus Edelstahl poliert; Beinschutz- und Gepäckaufnahmebügel VA Ø 60 mm aus Edelstahl poliert; Bilstein Gewindefahrwerk Premium; Stabilisator

#### **Gabel**

Komfortgabel Ø 76 mm aus Edelstahl poliert; Fighter Lenker Ø 42 mm oder Extrem Lenker Ø 38 mm aus Edelstahl poliert

#### **Bremsanlage**

Racing Bremsanlage mit innenbel. & gelochten, großen 360 mm Bremsscheiben (rot lackiert) und Spezialbremsbelägen

#### **Räder und Reifen**

Vorderrad 200/50 x 17 auf 5,50 x 17 Alufelge  
SLC Chrom Shark Design ww. Kompressor Design,  
Hinterräder 295/35 x 18 auf 11 x 18 Alufelgen  
SLC Chrom Shark Design ww. Kompressor Design

#### **Elektro- und lichttechnische Anlage, Instrumente**

Zusatzscheinwerfer groß 6 1/2 ww. Cockpitverkleidung mit Scheinwerfereinsatz (jeweils Attrappe); Jet Light System; Öltemperatur-, Öldruckmesser und Chromringen; Alarmanlage mit Fernbedienung

#### **Karosserie und Lackierung**

Freie Farbwahl nach Wunsch (Bi-Color);  
Großer 240 l Kofferraum





### MUSTANG FAMILY

Der Mustang ist ab Modelljahr 2012 auch als Family, also 3-Sitzer erhältlich. Die Karosserie wurde vom bewährten Vorgängermodell, dem Family II auf Muscle Basis, weiterentwickelt. Im Betrieb mit nur 2 Personen kann sich der Beifahrer mittig setzen. Bedingt durch den klappbaren Beifahrerhaltebügel ist das Auf- und Absteigen der Beifahrer ein Kinderspiel. Die Beifahrersitzbreite wurde um ca. 10 cm verbreitert und die Sitze sind deutlich tiefer als bei dem alten Family, was dem Windschutz der Beifahrer sowie dem Gesamtschwerpunkt zu Gute kommt. Das neue Family Trike auf Mustang Basis bietet mit dem optional erhältlichen Kofferraum mit 240 l Stauvolumen und dem großen Gepäckträger Stauraum für die ganze Familie. Als Version kurz: Von ca. 160 cm bis ca. 180 cm Fahrergröße erhältlich. Als Version lang ab ca. 180 cm Fahrergröße für alle Fahrer ein maßgeschneidertes Trike.







## MEHRAUSSTATTUNG FAMILY THUNDERBIRD ZUM BASIC MODELL

Komfortgabel Ø 60 mm; 2 Hauptscheinwerfer „Bullet“; 2 Zusatzscheinwerfer 6 ½“ oder ww. Cockpitverkleidung mit Scheinwerfereinsatz (jeweils Attrappe); Beinschutz und Gepäckaufnahmebügel Edelstahl Ø 60 mm. Basisausstattung wie Mustang Basic siehe Seite 23.

## MEHRAUSSTATTUNG FAMILY ULTIMATE ZUM BASIC MODELL

### **Motor, Auspuffanlage, Rahmen, Fahrwerk und Anbauteile**

VCT Motor, Fächerkrümmer Resonanz Auspuffanlage mit zwei Doppelendrohren; Pedale & Fußrastenträger verstellbar, aus Edelstahl poliert; Stoßfänger hinten Ø 60 mm aus Edelstahl poliert; Beinschutz- und Gepäckaufnahmebügel VA Ø 60 mm aus Edelstahl poliert; Bilstein Gewindefahrwerk Premium; Stabilisator

### **Gabel**

Komfortgabel Ø 76 mm aus Edelstahl poliert; Fighter Lenker Ø 42 mm oder Extrem Lenker Ø 38 mm aus Edelstahl poliert

### **Bremsanlage**

Racing Bremsanlage mit innenbel. & gelochten, großen 360 mm Bremsscheiben (rot lackiert) und Spezialbremsbelägen

### **Räder und Reifen**

Vorderrad 200/50 x 17 auf 5,50 x 17 Alufelge SLC Chrom Shark Design ww. Kompressor Design, Hinterräder 295/35 x 18 auf 11 x 18 Alufelgen SLC Chrom Shark Design ww. Kompressor Design

### **Elektro- und lichttechnische Anlage, Instrumente**

Zusatzscheinwerfer groß 6,5“ ww. Cockpitverkleidung mit Scheinwerfereinsatz (jeweils Attrappe); Jet Light System; Öltemperatur-, Öldruckmesser und Chromringen; Alarmanlage mit Fernbedienung

### **Karosserie und Lackierung**

Freie Farbwahl nach Wunsch (Bi-Color); Großer 240 l Kofferraum



### **Mustang Family Motor**

1,6 l Reihenmotor mit  
geregeltem Katalysator

### **Leistung**

80 kW / (109 PS)  
VCT 92 kW / (125 PS)

### **Drehmoment**

160 Nm bei 4500 min<sup>-1</sup>

### **Höchstgeschwindigkeit**

ca. 175 Km/h

### **Kraftstoffverbrauch**

ca. 6 - 7 l / 100 Km

### **Kraftstoffart**

Super bleifrei 95 ROZ oder E10

### **Rahmen**

2-teiliger Rohrprofilrahmen,  
Stahl, verschraubt

### **Karosserie**

alterungsbeständiges GFK

### **Leergewicht**

645 Kg

### **Zulässiges Gesamtgewicht**

900 Kg

### **Mögliche Zuladung**

280 Kg

### **Mögliche Anhängelast**

312 kg/ 550 Kg (national)

### **Getriebegänge Vor/Rück**

5/1

### **Abmessungen (je nach Ausstattung)**

Länge: ca. 3.590 mm

Breite: ca. 1.810 mm

Höhe: ca. 1.250 mm

### **Sitzplätze 2 / 3**

### **Serviceintervalle**

alle 10.000 Km

### **Gewährleistung**

2 Jahre





HAYABUSA



# HAYABUSA

Auf Basis des weltweit schnellsten Motorrads, der Hayabusa, ist das neue Hayabusa Hardcore Bike-Trike zum stärksten serienmäßigen Trike geworden. Vom Motorrad wurden der Motor, die Auspuffanlage, Elektrik und Kühlsystem, Verkleidung und Bedienelemente sowie diverse Kleinteile entnommen. Schon in der Saugversion mit 197 PS und einem Leistungsgewicht von 2,53 kg/PS spielt die Hayabusa in der gleichen Liga wie z. B. ein Porsche GT3 oder Ferrari F430. Einzigartig ist auch das Konzept. Schaltung, Kupplung und Bremse sind genau so wie beim Motorrad zu bedienen. Also die Hände bleiben immer am Lenker, was gerade bei schneller Fahrweise ein Sicherheitsplus bedeutet. Der Motor ist ähnlich drehmomentstark wie unsere bewährten Pkw Motoren. Wenn jedoch beim Low Rider oder Mustang geschaltet werden muss, ist beim Hayabusa Aggregat noch lange nicht Schluss. Ab 7.000 U/min explodiert der Motor regelrecht und katapultiert den Fahrer brachial nach vorn bis bei ca. 11.000



U/min der Drehzahlbegrenzer einsetzt. Unterstrichen wird das Ganze durch einen brachialen Bike-Sound. Beschreiben kann man dann die Beschleunigungsorgie mit einem „Ritt auf der Kanonenkugel“. Das Fahrwerk mit dem neu konstruierten Gitterrohrrahmen, Aluminiumschräglenkern, Bilstein Gewindestoßdämpfern sowie einem Stabilisator ist der Leistung auch in der 315 PS starken Turboversion jederzeit gewachsen. FAZIT: Hardcore Trike mit extremen Fahrleistungen für den erfahrenen Triker – nichts für schwache Nerven.

## AUSSTATTUNGSVARIANTEN

Das Hardcore Hayabusa Trike ist in den Ausstattungsvarianten Basic, Thunderbird und Ultimate erhältlich. Die Unterschiede der Modelle finden Sie auf Seite 62 (Preisliste).



### TECHNISCHE DATEN

#### Hayabusa

##### Motor

4-Zylinder 4-Takt Reihenmotor, wassergekühlt

##### Leistung

145 kW (197 PS)

vv. Turbo 231 kW (315 PS)

##### Drehmoment

155 Nm / 7.200 min<sup>-1</sup>

(Turbo ca. 220 Nm)

##### Höchstgeschwindigkeit

über 200 km/h

##### Verbrauch

ca. 9 l

##### Kraftstoff

Superbenzin mind. 95 Oktan oder E10

##### Tankinhalt, Zusatztank

21 l, 15 l

##### Rahmen

Gitterrohrrahmen

##### Karosserie

alterungsbeständiges GFK

##### Leergewicht

499 Kg

##### Zulässiges Gesamtgewicht

700 Kg

##### Mögliche Zuladung

201 Kg

##### Getriebegänge Vor / Rück

6/1

##### Abmessungen

(je nach Ausstattung)

Länge 3.520 mm

Breite 1.760 mm

Höhe 1.170 mm

##### Serviceintervalle

alle 10.000 Km

##### Gewährleistung

2 Jahre





HAYABUSA

Hayabusa Ultimate





## BOOM TRIKES PRESSESTIMMEN.....

Redakteure namhafter Trike- und Motorradzeitschriften haben unsere Fahrzeuge auf Herz und Nieren geprüft. Auf den Seiten 50 bis 53 finden Sie einen kleinen Auszug unser Test- und Fahrberichte. Wir wünschen Ihnen viel Spaß bei der Lektüre. Weitere Fahr- und Testberichte finden Sie in unserem Medienarchiv auf unserer Homepage [www.boom-trikes.com](http://www.boom-trikes.com).



Artikel über die Erfolgsgeschichte der Firma BOOM TRIKES im Trike Magazin 04/2010.

## MOTO TRIKES

### MOTORRADFEELING MIT DEM AUTOFÜHRERSCHEIN

Moto Trikes dürfen mit dem Autoführerschein bewegt werden. Sie bieten nicht nur Autofahrern/innen ohne Motorradführerschein sondern auch Umsteigern vom Bike auf das Trike eine interessante Alternative zum Motorradfahren. Neben der Kippsicherheit, der bequemen Sitzposition und dem riesigen Kofferraumvolumen ist es vor allem auch der enorme Spaßfaktor, der viele Fahrer und Fahrerinnen dazu bewegt, ein BOOM Moto Trike zu fahren.



Black Spirit 750



Shadow 750



TECHNISCHE DATEN

**Shadow 750 / Black Spirit 750**

**Vorderradaufhängung**

41 mm Teleskopgabel

**Hinterradaufhängung**

BOOM-Alu-Schräglenker / Einzelradaufhängung

**Bereifung vorn** 120/90-17

**Bereifung hinten** 255/40-17

**Höchstgeschwindigkeit**

ca. 140 Km/h

**Tankinhalt / Verbrauch**

14,6 l / 4,5 l auf 100 km

**Kraftstoff**

Super bleifrei mind. 95 ROZ oder E10

**Leergewicht** 395 kg

**Zulässiges Gesamtgewicht** 600 kg

**Max. Zuladung** 205 kg

**Motor**

Flüssigkeitsgekühlter 52° V2-Viertaktmotor mit geregelterm Katalysator

**Bohrung x Hub** 79x76 mm

**Hubraum** 745 cm<sup>3</sup>

**Verdichtung** 9,6:1

**Gemischaufbereitung**

PGM-FI-Einspritzung

**Max. Leistung kW (PS) bei min<sup>-1</sup>**

34 (46) / 5500

**Max. Drehmoment, Nm bei min<sup>-1</sup>**

64 / 3500

**Zündung** Transistorzündung

**Starter** Elektrostarter

**Kraftübertragung**

Getriebe 5 Gang

Endantrieb Kardantrieb, Differential

**Abmessungen**

Länge 2.620 mm

Breite 1.290 mm

Höhe 1.235 mm

Sitzhöhe 658 mm

Bodenfreiheit 130 mm

**Sitzplätze** 2





© MOTORRAD/Rossen Gargolov

## **INTRUDER 1800**

### SERIENMÄSSIGE AUSSTATTUNG INTRUDER 1800 BASIC

Leichtlenkgabelkit; Vorderrad 150/80 - 16 auf Originalfelge 3,50 x 16 in silber; Hinterräder 255/40 - 17 auf 8,50 x 17 Alufelge silber; Scheibenbremse vorn; Innenbelüftete Scheibenbremse hinten, selbstnachstellend; unabhängige Vorderradscheibenbremse; Hardy Gummischeibe für ruckfreies Anfahren; Zwei H4 Hauptscheinwerfer; großer integrierter Kofferraum 163 l



**Intruder 1800 Basic**  
(Extras: Lackierung  
Lamborghini matt  
und Scheinwerfer  
Bullet)

## MEHRAUSSTATTUNG INTRUDER 1800 THUNDERBIRD

Vorderrad 150/80 - 16 auf Originalfelge 3.50 x 16 Hochglanz verdichtet; Hinterräder 255/40 - 17 auf 8,50 x 17 Alufelge SLC Chrom; Bilstein Gewindefahrwerk Premium; Stabilisator; Zusatztank Stahl 21l; Zwei Bullet Hauptscheinwerfer; Aufbaukoffer 78 l; Beifahrertrittbretter



Wahlweise Edelstahl-Haltebügel oder Leder-Lenden-Stützen bei Ultimate und Thunderbird-Modellen. Aufbaukoffer ist für optimale Beifahrersitzposition längsverstellbar.

# MEHRAUSSTATTUNG INTRUDER 1800 ULTIMATE ZUM BASIC MODELL

Vorderrad 170/60 - 17 auf 5,50 x 17 Alufelge SLC Chrom oder lackiert; Hinterräder 295/35 - 18 auf 11x18 Alufelgen SLC Chrom oder lackiert; Bilstein Fahrwerk Premium; Stabilisator; Jet Light System; Aufbaukoffer 78l; Beifahrertrittbretter; Rückwärtsgang; Racing Bremsanlage mit innenbelüfteten und gelochten 360 mm Bremsscheiben, rot lackiert und Spezialbremsbelägen; Radio mit CD/MP3 mit wasserfester Fernbedienung und zwei wasserfesten Lautsprechern; Freie Farbwahl; Windschild; Beinschutzbügel Edelstahl poliert; Dual Alternator System



**Intruder 1800 Ultimate**  
(Extras: 2  
wasserfeste  
Zusatzlautsprecher,  
Navigationssystem.  
(Nicht abgebildet:  
Beinschutzbügel  
Edelstahl poliert)

## TECHNISCHE DATEN

### **Intruder 1800**

#### **Vorderradaufhängung**

41 mm Teleskopgabel

#### **Hinterradaufhängung**

BOOM-Alu-Schräglenker / Einzerradaufhängung

#### **Bereifung vorn**

150/80-16

#### **Bereifung hinten**

255/40-17

#### **Höchstgeschwindigkeit**

ca. 175 Km/h

#### **Tankinhalt / Zusatztank**

ca. 19 l / ca. 21 l

#### **Kraftstoff**

Super bleifrei mind. 95 ROZ oder E10

#### **Leergewicht** ca. 545 kg

#### **Zulässiges Gesamtgewicht** 800 kg

#### **Max. Zuladung** 255 kg

#### **Motor**

Flüssigkeitsgekühlter 54° V2-Viertaktmotor mit  
geregeltem Katalysator

#### **Bohrung x Hub** 112/90,5 mm

#### **Hubraum** 1.783 cm<sup>3</sup>

#### **Verdichtung** 10,5:1

#### **Gemischaufbereitung**

PGM-FI-Einspritzung

#### **Max. Leistung kW (PS) bei min-1**

84 (114) / 6000

#### **Max. Drehmoment, Nm bei min -1**

155 / 3.500

#### **Zündung** Transistorzündung

#### **Starter** Elektrostarter

#### **Kraftübertragung**

Getriebe 5 Gang

Endantrieb Kardantrieb, Differential

#### **Abmessungen**

Länge 2.860 mm

Breite 1.370 – 1.530

Höhe 1.240 – 1.300 mm

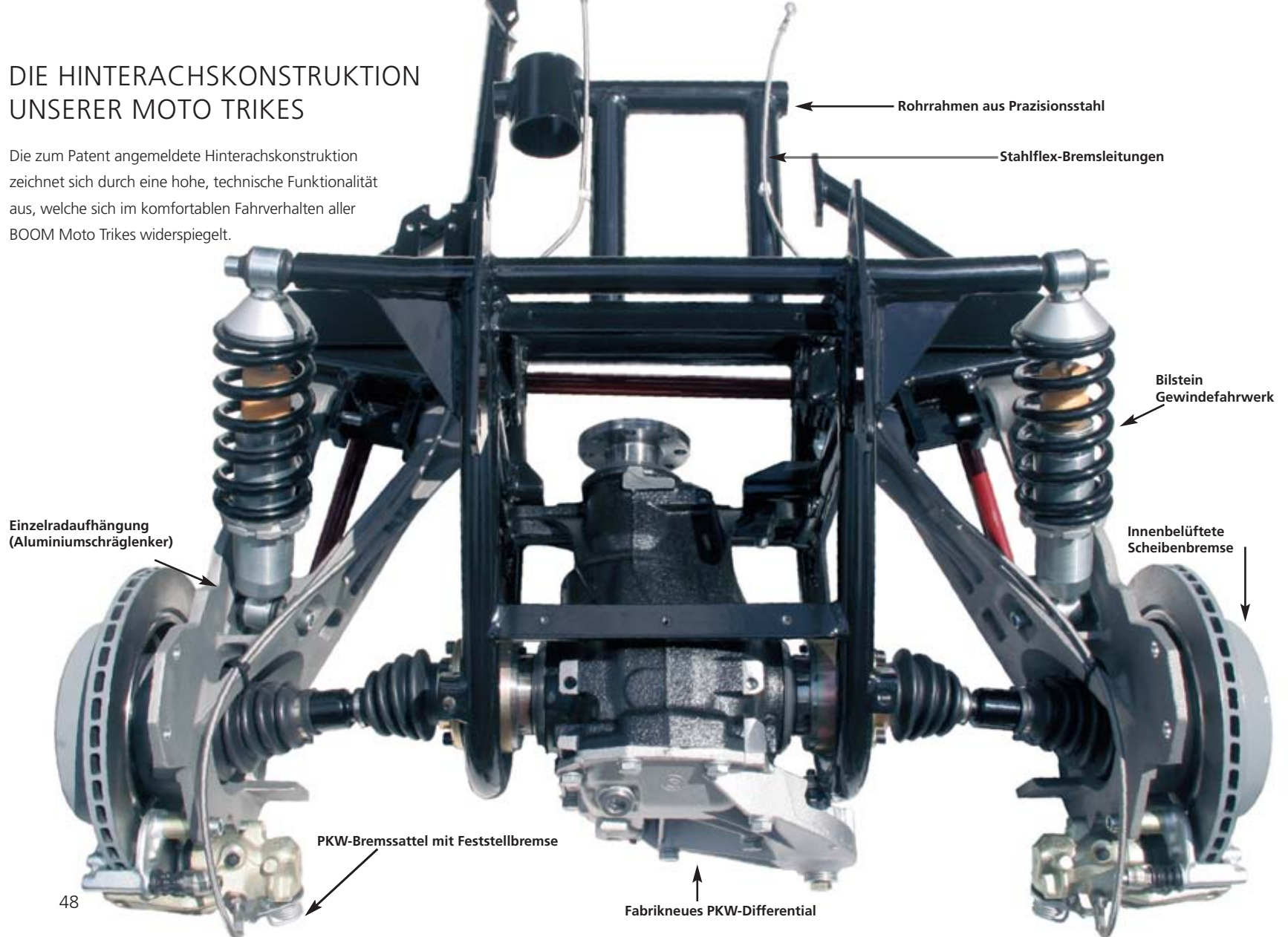
Sitzhöhe 730 mm

Bodenfreiheit 160 mm

#### **Sitzplätze** 2

# DIE HINTERACHSKONSTRUKTION UNSERER MOTO TRIKES

Die zum Patent angemeldete Hinterachskonstruktion zeichnet sich durch eine hohe, technische Funktionalität aus, welche sich im komfortablen Fahrverhalten aller BOOM Moto Trikes widerspiegelt.



# MOTO TRIKES VON BOOM – DER GEWISSE UNTERSCHIED

## Fahrwerk

Einzelradaufhängung, Aluminium-Schräglenker, Bilstein Gewindefahrwerk, Stabilisator und Leichtlenkgabelkit ermöglichen optimales Fahrverhalten und garantieren doppelten Fahrspaß.

## Doppelte Reichweite

Der eingebaute Zusatztank sorgt für eine doppelte Reichweite.

## Ruckfreies Anfahren

Die zum Patent angemeldete BOOM Torsion Kupplung ermöglicht ruckfreies Anfahren und sorgt für eine erhöhte Lebensdauer des gesamten Antriebssystems.

## Großer integrierter Kofferraum

Mit dem Aufbaukoffer ergibt sich ein Stauvolumen von insgesamt 241 Liter. Der Stauraum ist im Vergleich zu den

meisten auf dem Markt erhältlichen Moto Trikes doppelt so groß.

## Hoher Beifahrer Komfort

Die einstellbare Beifahrersitzposition durch den längsverstellbaren Aufbaukoffer ermöglicht einen hohen Beifahrer Komfort. Die Beifahrerhaltebügel mit bequemen Armpolstern, Beifahrer Trittbrettern und vollwertiger Beifahrersitz bieten optimalen Halt.

## Dual Alternator System

Das zweite unabhängige Bordnetz mit zweiter Lichtmaschine und zweiter Batterie bietet uneingeschränkten Betrieb aller Zusatzverbraucher wie Rückwärtsgang, Radio oder Kotflügelbeleuchtung.

## Niederquerschnittsreifen

Die 225 Niederquerschnittsreifen auf verchromten

Aluminiumtiefbettfelgen sowie die LED Rückleuchten sorgen für Sicherheit beim Fahren.

## Customizing

Mit unseren vielseitigen Customizing Möglichkeiten können Sie Ihrem Moto Trike eine individuelle Note verleihen. Ihren Phantasien sind dabei kaum Grenzen gesetzt.

## Made in Germany

Unsere Fahrzeuge werden an unserem Firmensitz in Sontheim geplant und in Handarbeit gefertigt. Unser hoher, selbstaufgelegter Qualitätsstandard mit dem zertifizierten Managementsystem DIN ISO 9001, der einmal im Jahr vom TÜV streng überprüft wird, sorgt für eine gleichbleibend hohe Qualität unserer Produkte. Alle BOOM Moto Trikes sind mit dem EG-Gutachten europaweit zugelassen.



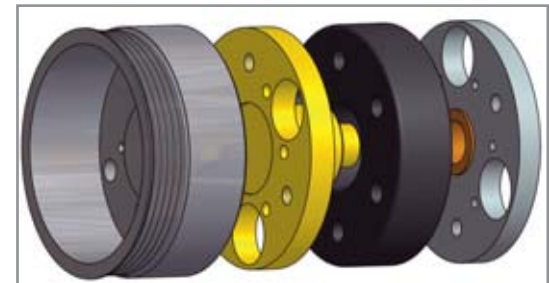
Hoher Beifahrerkomfort. Aufbaukoffer ist längsverstellbar für optimale Beifahrersitzposition. Großer Kofferraum.



Niederquerschnittsreifen



Dual Alternator System



BOOM Torsion Kupplung

## PRESSESTIMMEN

Das dumpfe Röhren des Vierzylindermotors ist Musik in meinen Ohren. Es ist ein orchestrales Erlebnis, ein musikalischer Leckerbissen. Und das Schönste daran, es wir mich immer begleiten. Auf der Landstraße, auf der Autobahn oder in engen Kehren in den Alpen, wo das Echo an steinernen Berghängen die Straße in einen riesigen Konzertsaal verwandelt. Ich bin der Dirigent. Ich gebe dem Orchester vor, ob ich adagio, also langsam bei gemütlichen 2000 U/min über die Landstraße prötteln will. Ein Dreh am Gasgriff genügt und sofort wird die Musik vivace, also lebendig und fröhlich, sozusagen Kurvenspaß in höchster Güte. Und

Test Mustang

## WILDE LEIDENSCHAFT

**Das Hobby Pferd ist Leidenschaft. Über 100 Pferde gezügelt in einem Boom Mustang Trike sind eine wilde Leidenschaft, ein nie endender Genuss.**

dann legen wir noch etwas Tempo zu, prestissimo, sehr schnell, die Autobahn im Eiltempo durchfliegen. Und an der Ausfahrt langsam ausrollen, lento den Streichern und Bläsern vorgeben.

Ich bin unterwegs mit dem Mustang-Trike der Sontheimer Firma Boom. Ein Verkehrsschild kündigt einen Kreisverkehr an. Flott hineinfahren, schnell einen Gang tiefer schalten, etwas anbremsen und die Rechts-Linkskombination hart anschneiden. Im Scheitelpunkt Gas geben. Dosierte! Denn der quicklebendige Motor stellt bereits ab 1500 U/min ein Drehmoment von über 150 Nm zur Verfügung. Erklärungen folgen später.



Ich will den Fahrgenuss nicht unterbrechen. Kaum gedacht, steht die Tachoanzeige schon jenseits der 100 km/h-Marke. Nicht zu schnell, um Fahrspaß zu genießen, aber zu schnell für eifrige Polizisten mit Radargeräten. Also bleiben wir im Bereich der Legalität und schalten in den fünften Gang. Er ist der Sprintsparer, die Bluemotion-Line des Trikes. Bei 100 km/h schnurrt der Motor bei knapp über 2000 U/min. Das senkt den Benzinverbrauch auf unter 6 Liter. Ja, nicht nur Automobilhersteller können effiziente Fahrzeuge bauen. Das Mustang läutet eine neue Ära bei Boom ein. Ich würde es als die Ära des doppelten serienmäßigen Fahrspaßes be-

zeichnen. Denn dieses Trike wurde in allen denkbaren Bereichen daraufhin optimiert. Fangen wir beim Fahrwerk an. Der Mustang ist kompakter, wendiger, agiler. Im Vergleich zu einem Fighter ist das Mustang um 80 Millimeter schmaler, der Radstand um 130 Millimeter kürzer. Übernommen wurde die hauseigene Einzelradaufhängung in Aluminiumschräglenkern mit stufenlos verstellbaren Federbeinen. Dieses Konzept hat sich bewährt. Der Vorderradreifen der Größe 200/70 R 17 ist führungsgenau und zielsicher. Die 295/35 x 18 Niederquerschnittsreifen auf der Hinterachse kleben wie Pattex auf dem Asphalt. Bei Kurvengeschwindig-

keiten, die beinahe den Fahrer aus dem Sitz hebeln, gibt zuerst der Vorderradreifen nach. Das bemerkt man an einem leichten Stempeln. Die Hinterradreifen haben immer noch reichlich Seitenführungskraft.

Die kompakten Maße des Fahrwerks und die Bereifung sind ein Grund für die herausragenden Fahreigenschaften. Ein dritter Punkt liegt in der Position des Beifahrers begründet. Im Vergleich zum Fighter wurde der Beifahrersitz um 20 Zentimeter tiefer gelegt. Das hat zwei Vorteile. Der Passagier ist besser in das Trike integriert und fühlt sich dadurch sicherer. Gleichzeitig wird aber auch der Gesamtschwerpunkt des Fahrzeuges gesenkt. Und das macht sich natürlich im Kurvenverhalten positiv bemerkbar.

Der Vierzylindermotor von Ford ist mit einer Trijekt-Einspitzanlage ausgerüstet. Sie ist frei programmierbar und wurde von den Boom-Technikern auf Drehmoment optimiert. Die Leistungskurve muss man sich auf der Zunge zergehen lassen. Schon ab 1500 U/min stehen über 150 Nm Drehmoment zur Verfügung. Ohne Einbruch steigert sich das Angebot bis 168 Nm bei 4300 U/min. Da marschiert das Trike vorwärts, da geht die Post ab.

Doch meine Konzentration gilt der Straße. Sie ist gut einzusehen. Ein kurzer Sprint und die Tachonadel klettert in einen Bereich, wo sie eigentlich nicht stehen sollte. Plötzlich verschwindet die Straße in einer kleinen Senke und überrascht mich mit einer scharfen Rechts-Links-Kombination. Viel zu schnell, ich bin zu schnell und versuche mit einem beherzten Tritt in das Bremspedal zu retten, was noch zu retten ist. Die Racingbremsanlage packt zu wie die Notbremse eines Inter-city. Das Trike bleibt sauber in der Spur. Wie in Zeitlupe rast der Kurveneingang auf mich zu. Und schon ist die Geschwin-

digkeit soweit reduziert, dass ich gefahrlos in die Kurve einschwenke. Mein Fazit ohne langatmige Erklärung: Auf dieses Ausstattungsmerkmal sollte man auf keinen Fall verzichten.

#### CLEANE TECHNIK

Die Karosserie gibt unverkennbar Boom-Design wieder – auch deren Vorteile. Sie ist mit zwei Gasdruckhebern vollständig



aufklappbar. Darunter liegt eine sehr aufgeräumte Technik. Der Geber für die hydraulische Kupplung sowie der Bremszylinder und der Bremskraftverstärker - alles sauber gelagert und mit wartungsfreien Gelenkköpfen ausgestattet. Automobiltechniker würden von einer cleanen Optik sprechen und beschreiben damit genau dieses aufgeräumte Erscheinungsbild.

An heißen Tagen sorgt ein Doppellüftersystem für gesunde Temperaturen im Heckbereich. Denn neben dem Lüfter für den Wasserkühler saugt ein zusätzlicher Lüfter in einer der Wartungsklappen die heiße Luft aus dem Motorraum. Tolle Idee, denn dadurch gibt es auch keine Hitzeprobleme beim Modell ST mit Kofferraum.

Das Mustang-Trike wird in zwei Varianten angeboten. Als Version Sportback ohne zusätzlichen Kofferraum und als Version Sport-Touring ST1 mit Kofferraum. Etwa 240 Liter Volumen bietet das geräumige Gepäckfach. Es ist mit dem Chassis verschraubt. Dadurch bleiben alle Vorteile wie klappbare Karosserie oder Wartungsklappen erhalten.

Mit dem Mustang ist Boom ein großer Wurf gelungen. In diesem Trike steckt viel Knowhow, vor allem aber wurden jede Menge Kundenwünsche realisiert. Und so darf es nicht verwundern, wenn Trike-Händler davon sprechen, dass Boom mit dem Mustang eine neue Ära einläutet.

Ich will den Taktstock schwenken, also am Gasgriff drehen und suche mir eine kurvenreiche Strecke. Adagio beginnen und die Strecke fühlen. Dann folgt vivace, die ungehemmte Lust am Kurvenspaß. Prestissimo als krönenden Abschluss, Grenzen ausloten. Und noch einmal, weil es so schön war.

#### **Trike Magazin 02/2010**

Text und Foto: Martin Franitza

## PRESSESTIMMEN

Unser Testexemplar ist das Moto Trike Intruder 1800 Thunderbird. Basis ist eine Suzuki C1800 die bis zur Hinterachse auch weitgehend original ist. Dann greifen die Umbaumaßnahmen: Karosserie, Fahrwerk, Differential und natürlich die 2 fetten Hinterreifen. Ein paar Eigenheiten bringt der Umbau auf PKW offen dann auch noch mit sich. Da ist zum einen die Feststellbremse, beim Auto auch gerne Handbremse genannt. Auch der eigentliche Scheinwerfer ist nur noch Zierde. Beleuchtet wird über die Zusatzscheinwerfer, die Motorradlampe bleibt aus. Die Bremsen werden ebenfalls erweitert. So kommen ausschließlich Stahlflexbremsleitungen zum Einsatz. An allen Scheiben sind zusätzliche Bremskolben montiert um das Moto Trike schnell und sicher zum Stehen zu bringen. Wer nicht schieben will, kann die Thunderbird auch mit einem Rückwärtsgang ausstatten. Hier übernimmt der Anlasser die Arbeit und schiebt die ganze Fuhre nach hinten. Gepäck stellt kein wirkliches Problem dar. Im Heck ist ein 163 Liter großer Stauraum zu finden, der sich über die große Klappe auch noch sehr gut beladen lässt. Die Thunderbird hat zusätzlich noch ein 78 Liter großes Topcase serienmäßig. Natürlich mit Rückenlehne für den Beifahrer und zusätzlich noch auf Schienen montiert. Daher kann sich der Beifahrer das Topcase samt Rückenlehne in die gewünschte Position rücken. Der erste Eindruck des Moto Trikes ist mächtig. Das breite Heck mit dem hohen Topcase wirkt wie ein Turm. Erst einmal Platz nehmen. Im Grunde genommen sitzt man wie auf einer normalen Intruder. Aber diese steht halt von alleine, die Füße können also immer auf den Trittbrettern bleiben. Die Instrumente und Schaltereinheiten sind ohne Änderung übernommen worden, die Bedienung also kein Problem. Breiter Sattel, angenehme



Boom Trike Intruder 1800

## V-TWIN ALS DRILLING

**Trikes – für viele halb Auto und halb Motorrad. Im Grunde genommen aber weder das eine noch das andere. Seit kurzen hat die Firma Boom Trikes auch die Motor Trikes im Programm. Da hier die Basis tatsächlich ein Motorrad ist, rückt das Moto Trike denn auch deutlich mehr in Richtung Motorrad als die klassischen Trikes. Führerschein massiv bleibt alles beim Alten: für die Intruder 1800 von Boom Trikes genügt der PKW-Führerschein. Ob sich das Moto Trike dann auch mehr wie ein Motorrad fährt? Nein, in keinem Fall. Aber der Spaßfaktor ist dennoch enorm hoch.**

Polsterung, die Beine stehen locker nach vorne auf den Trittbrettern – insgesamt ist der Fahrer sehr bequem untergebracht. Noch besser hat es der Beifahrer. Der hat den reinsten Ohrensessel und das auch noch mit verstellbarer Rückenlehne. Da der Soziusplatz auch etwas höher platziert ist, genießt der Passagier auch noch eine herrliche Aussicht. Zum mächtigen Eindruck passt der V2 der Intruder 1800 wie die berühmte Faust auf das Auge. Bei einem Gewicht von vollgetankt einer halben Tonne, braucht man wirklich jede Pferdestärke und jedes einzelne Newtonmeter. Gut dass hier mit 114 PS und 155 Nm kein Mangel besteht. Der Suzuki-V2 schiebt naturgemäß schon aus dem Drehzahlkeller ordentlich nach vorne. Bedingt durch das hohe Gewicht fühlt er sich aber im mittleren Drehzahlbereich erst so richtig wohl. Traktion ist bei den beiden 255er Schlappen im Heck kein Thema. Erst bei engen Kehren mit viel Gas kommt schon mal das Heck rum. Und das Grinsen ins Gesicht. Drehzahlorgien sind aber völlig deplatziert. Das Moto Trike lässt sich schaltfaul bewegen. Auf Landstraße passt der 5. und letzte Gang in den meisten Fällen. Lediglich bei engen Überholvorgängen sollte man schon



runterschalten. Die Beschleunigung ist gut, aber nicht so wie man es vom Motorrad gewohnt ist.

Wie fährt sich denn die Intruder 1800 Thunderbird? Vor allem extrem auffällig. Wir waren ja schon mit so manchem Gefährt unterwegs, aber keines erregte ein solches Aufsehen wie die Thunderbird. Häse-Verrenken ist das mindeste. Neidische Blicke, freudiges Winken, erstaunte Gesichter – das volle Programm. Fast hat man das Gefühl wenn man langsam fährt, laufen einem freudig schreiende Kinderscharen hinterher. Sämtliche Kolleginnen und Kollegen fragten nach einer Mitfahrt. Passiert uns sonst nie. Ein solches Gefährt ist also schon mal nix für schüchterne Leute mit Kontaktproblemen. Ansonsten fährt sich die Intruder weder wie ein Motorrad noch wie ein Auto. Sitzposition ist wie auf dem Motorrad, Bedienung und Schaltung ebenso. Aber das Teil steht von alleine und kennt keinerlei Schräglage, so bleiben an der Ampel die Füße auf den Trittbrettern. Gang rein, Gas geben und Kupplung kommen lassen, alles wie gehabt. Geradeaus ist noch alles weitgehen wie gehabt. Aber wenn es um die Ecke geht, ist echte Lenkarbeit gefragt. Dann wird der Lenker zum Hebel für die Richtungs-



änderung. Mit steigender Kurvengeschwindigkeit nehmen auch die Haltekräfte am Lenker deutlich zu. Bei schnell angegangenen engen Kehren ist da schon ordentlich Krafteinsatz gefragt. Anfangs geht man die Kurvenfahrt noch zaghaft an, trägt das Gefährt quasi mit gezogener Kupplung um die Ecke. Mit jeder Kurve wird es besser, gewinnt man mehr Vertrauen in sich und die Intruder. Nach kurzer Eingewöhnung geht es dann richtig knackig vorwärts. Die möglichen Kurvengeschwindigkeiten sind erstaunlich hoch. Die Intruder vermittelte nie das Gefühl kippen zu wollen.. Die Kombination aus Fahrwerk und üppiger Sitzbank sorgt für ordentlichen Komfort für viele Kilometer. Ein ähnliches Bild vermittelt die Bremse. Die Bremsleistung geht trotz der hohen Gewichts absolut in Ordnung. Allerdings muss man beherzt zupacken bzw. zutreten. FAHRZIT: Und es macht doch Spaß! Und zwar mächtig! Anfangs etwas ungewohnt, da sich alles nach Motorrad anfühlt aber doch ganz anders ist. Nach kurzer Eingewöhnung fällt dem Motorradfahrer die Fahrerei kinderleicht. Autofahrer brauchen etwas länger, da sie sich erst noch an die Motorradschaltung gewöhnen müssen. Danach steht der Fahrspaß im Vordergrund. Der dicke V2 schiebt mächtig an und lädt zum Cruisen ein. Wer will, kann es aber auch ordentlich krachen lassen. Das sportliche Fahrwerk geht recht flott um die Ecken, ganz im Gegensatz zum 2-rädrigen Organspender, der Suzuki C1800. Wie gesagt, es ist kein Motorradfahren, dennoch: wer Gelegenheit hat es mal zu probieren, sollte es unbedingt tun. Aber Vorsicht: auch in jedem Dreirad steckt ein Virus ...

#### **Bikerszene Ausgabe Tourer-Spezial 01/2011**

Text und Bilder: Matthias Hirsch





Alle Modelle und Preise auf einen Blick

## PREISE UND MODELLVERGLEICH

**V1 Automatik**

**Low Rider**

**Hayabusa**

**Mustang ST 1**  
**Mustang Family**

**Shadow**  
**Intruder**

## Modelle V1 Automatik

|  | Basic    | Thunderbird | Mein Wunsch-<br>Trike |
|--|----------|-------------|-----------------------|
|  | 17.900,- | 21.220,-    |                       |
| <b>Edelstahlteile</b>  |          |             |                       |
| Beinschutz- und Gepäckaufnahmebügel, schwarz kunststoffbeschichtet Ø 42  | 990,-    | S           |                       |
| Bremspedal und Fußrastenträger komplett verstellbar in Edelstahl poliert | 490,-    | 490,-       |                       |
| <b>Gabel und Lenker</b>  |          |             |                       |
| Lenker Ø 30 aus Edelstahl  | 180,-    | 180,-       |                       |
| Lenkergriffe Chrom   | S        | S           |                       |
| <b>Fahrwerk, Bremse und Anhängerkupplung</b>                             |          |             |                       |
| Bilstein Gewindefahrwerk Premium   | 940,-    | S           |                       |
| Stabilisator   | 760,-    | S           |                       |
| <b>Räder und Reifen</b>  |          |             |                       |
| Vorderrad 170/60-17 auf 5.50 x 17 Alufelge SLC Chrom Shark Design        | S        | S           |                       |
| Hinterräder 255/40 R 17 auf 8.50 x 17 Alufelgen, SLC Chrom Shark Design  | 630,-    | S           |                       |
| <b>Lichttechnische Anlage und Instrumente</b>                            |          |             |                       |
| Zusatzscheinwerfer 6 ½" (Attrappe) ww. Cockpitverkleidung                | 340,-    | 340,-       |                       |
| Zwei Design Hauptscheinwerfer „Bullet“                                   | 360,-    | S           |                       |
| Zeituhr mit Chromring  | 170,-    | 170,-       |                       |
| <b>Karosserie, Sitze und Lackierung</b>                                  |          |             |                       |
| Sitze mit Seitenführung in schwarz                                       | S        | S           |                       |
| <b>Gesamtbetrag in €</b>   |          |             |                       |

S = Serienausstattung, – = nicht lieferbar für dieses Modell. Alle Preise in Euro, inkl. 19%MwSt. zzgl. Überführungskosten



| <b>Modelle<br/>Low Rider</b>   | <b>Basic</b>    | <b>Thunderbird</b> | <b>Ultimate</b> | <b>Mein<br/>Wunschtrike</b> |
|--|-----------------|--------------------|-----------------|-----------------------------|
|  | <b>23.900,-</b> | <b>29.370,-</b>    | <b>45.880,-</b> |                             |
| <b>Auspuffanlage und Getriebe</b>  |                 |                    |                 |                             |
| Dragster Auspuffanlage VA, poliert   | <b>1.720,-</b>  | <b>1.720,-</b>     | <b>S</b>        |                             |
| Sportgetriebe kurz übersetzt   | <b>370,-</b>    | <b>370,-</b>       | <b>370,-</b>    |                             |
| <b>Edelstahlteile</b>  |                 |                    |                 |                             |
| Beinschutz- und Gepäckaufnahalebügel Edelstahl poliert Ø 60  | <b>1.860,-</b>  | <b>S</b>           | <b>S</b>        |                             |
| Pedale und Fußrastenträger komplett verstellbar in Edelstahl poliert   | <b>770,-</b>    | <b>770,-</b>       | <b>S</b>        |                             |
| Stoßfänger hinten Edelstahl poliert Ø 60   | <b>820,-</b>    | <b>820,-</b>       | <b>S</b>        |                             |
| Achsabdeckbleche Edelstahl poliert   | <b>320,-</b>    | <b>S</b>           | <b>S</b>        |                             |
| Gepäckträger inkl. Beifahrerarmlehnen in Edelstahl poliert mit Lederpolster                                      | <b>920,-</b>    | <b>920,-</b>       | <b>S</b>        |                             |
| <b>Gabel und Lenker</b>  |                 |                    |                 |                             |
| Komfortgabel Ø 48 aus Edelstahl poliert, mit Vollchromdämpfern   | <b>S</b>        | <b>-</b>           | <b>-</b>        |                             |
| Komfortgabel Ø 60 aus Edelstahl poliert, mit Koni Stoßdämpfern   | <b>890,-</b>    | <b>S</b>           | <b>-</b>        |                             |
| Komfortgabel Ø 76 aus Edelstahl poliert, mit Koni Stoßdämpfern   | <b>1.810,-</b>  | <b>920,-</b>       | <b>S</b>        |                             |
| Lenker Ø 30 aus Edelstahl poliert  | <b>180,-</b>    | <b>S</b>           | <b>-</b>        |                             |
| Extrem Lenker Ø 38 oder Fighter Lenker Ø 42 aus Edelstahl poliert  | <b>370,-</b>    | <b>190,-</b>       | <b>S</b>        |                             |
| <b>Fahrwerk, Bremsen und Anhängerkupplung:</b>   |                 |                    |                 |                             |
| Bilstein Gewindefahrwerk Premium   | <b>940,-</b>    | <b>S</b>           | <b>S</b>        |                             |
| Stabilisator   | <b>760,-</b>    | <b>S</b>           | <b>S</b>        |                             |
| Anhängerkupplung   | <b>590,-</b>    | <b>590,-</b>       | <b>590,-</b>    |                             |
| Innenbelüftete Scheibenbremsen Ø 280 hinten  | <b>S</b>        | <b>S</b>           | <b>-</b>        |                             |
| Racingbremsanlage mit innenbelüfteten, gelochten, großen<br>360 Bremsscheiben (nur in Verbindung mit 18" Rädern) | <b>1.020,-</b>  | <b>1.020,-</b>     | <b>S</b>        |                             |
| Bremskraftverstärker   | <b>S</b>        | <b>S</b>           | <b>S</b>        |                             |
| <b>Betrag in €</b>   |                 |                    |                 |                             |

| Modelle Low Rider  | Basic   | Thunderbird | Ultimate | Mein Wunschtrike |
|--|---------|-------------|----------|------------------|
| Übertrag in €  |         |             |          |                  |
| <b>Räder und Reifen</b>  |         |             |          |                  |
| Vorderrad 160/80-15 auf 3,50 x 15 Speichenfelge  | S       | S           | -        |                  |
| Vorderrad 200/50-17 auf 5,50 x 17 Alufelge Shark Design, SLC Chrom oder Kompressor Design in Chrom o. Schwarz matt         | 990,-   | 990,-       | S        |                  |
| Vorderrad 200/50-17 auf 5,50 x 17 Alufelge 3-teilig, poliert   | 1.610,- | 1.610,-     | 620,-    |                  |
| Hinterräder 295/50 R 15 auf 10 x 15 Alufelgen Loch Design SLC Chrom  | S       | S           | -        |                  |
| Hinterräder 295/50 R 15 auf 10 x 15 Alufelgen Shark Design SLC Chrom   | 1.180,- | 1.180,-     | -        |                  |
| Hinterräder 295/35 R 18 auf 11 x 18 Alufelgen ww. Shark Design in Chrom oder Kompressor Design in Chrom o. Schwarz matt    | 2.380,- | 2.380,-     | S        |                  |
| Hinterräder 335/30 R 18 auf 11 x 18 Alufelgen ww. Shark Design in Chrom oder Kompressordesign in Chrom o. Schwarz matt     | 2.980,- | 2.980,-     | 600,-    |                  |
| Hinterräder 335/30 R 20 auf 12 x 20 Alufelgen, 3-teilig, poliert (nur in Verbindung mit kurz übersetztem Getriebe möglich) | 3.980,- | 3.980,-     | 1.600,-  |                  |
| <b>Lichttechnische Anlage, Instrumente und Radio</b>   |         |             |          |                  |
| Zusatzscheinwerfer 6 ½" (Attrappe) ww. Cockpitverkleidung  | 340,-   | S           | S        |                  |
| Zwei Design Hauptscheinwerfer „Bullet“   | 360,-   | S           | -        |                  |
| Jet Light System   | 1.230,- | 1.230,-     | S        |                  |
| Öltemperaturmesser mit Chromring und Geber   | 170,-   | 170,-       | S        |                  |
| Öldruckmesser mit Chromring und Geber  | 170,-   | 170,-       | S        |                  |
| Zeituhr mit Chromring  | 170,-   | 170,-       | S        |                  |
| Voltmeter mit Chromring  | 170,-   | 170,-       | S        |                  |
| Scheinwerfereinsatz für Cockpitverkleidung (Attrappe)  | 330,-   | S           | S        |                  |
| Alarmanlage mit Fernbedienung  | 340,-   | 340,-       | S        |                  |
| <b>Karosserie, Sitze und Lackierung</b>  |         |             |          |                  |
| Freie Farbwahl nach Wunsch (siehe Katalogseite 66) einfarbig   | 2.340,- | 2.340,-     | S        |                  |
| 2 Seitenkoffer, lackiert und abnehmbar je 21 Liter, ww. schwarz oder silber met.   | 690,-   | 690,-       | -        |                  |
| 2 Seitenkoffer, lackiert und abnehmbar je 41 Liter, ww. schwarz oder silber met.   | 790,-   | 790,-       | S        |                  |
| <b>Gesamtbetrag in €</b>   |         |             |          |                  |

## Modelle Mustang ST1 + Family

|   | Basic           | Thunderbird     | Ultimate        | Mein Wunschtrike |
|---|-----------------|-----------------|-----------------|------------------|
| <b>Mustang 80 kW / (109 PS)</b>   | <b>24.900,-</b> | <b>32.400,-</b> | <b>46.630,-</b> |                  |
| <b>Motor</b>  |                 |                 |                 |                  |
| VCT Motor mit 2 verstellbaren Nockenwellen und Leistungssteigerung auf 92 kW (125 PS)   | <b>1900,-</b>   | <b>1900,-</b>   | <b>S</b>        |                  |
| <b>Auspuffanlage und Getriebe</b>   |                 |                 |                 |                  |
| Fächerkrümmer Resonanzauspuffanlage mit 2 Doppelendrohren   | <b>1.390,-</b>  | <b>1.390,-</b>  | <b>S</b>        |                  |
| <b>Edelstahlteile</b>   |                 |                 |                 |                  |
| Beinschutz- und Gepäckaufnahalebügel aus Edelstahl poliert Ø 60   | <b>1.860,-</b>  | <b>S</b>        | <b>S</b>        |                  |
| Pedale und Fußrastenträger komplett verstellbar in Edelstahl poliert  | <b>770,-</b>    | <b>770,-</b>    | <b>S</b>        |                  |
| Stoßfänger hinten aus Edelstahl poliert Ø 60  | <b>820,-</b>    | <b>820,-</b>    | <b>S</b>        |                  |
| Beifahrerarmlehnen aus Edelstahl poliert mit Lederpolster für Beifahrer   | <b>920,-</b>    | <b>920,-</b>    | <b>S</b>        |                  |
| <b>Gabel und Lenker</b>   |                 |                 |                 |                  |
| Komfortgabel Ø 60 aus Edelstahl poliert mit Koni Stoßdämpfern   | <b>890,-</b>    | <b>S</b>        | <b>-</b>        |                  |
| Komfortgabel Ø 76 aus Edelstahl poliert mit Koni Stoßdämpfern   | <b>1.810,-</b>  | <b>920,-</b>    | <b>S</b>        |                  |
| Lenker Ø 30 aus Edelstahl poliert   | <b>180,-</b>    | <b>S</b>        | <b>-</b>        |                  |
| Extrem Lenker Ø 38 oder Fighter Lenker Ø 42 aus Edelstahl poliert   | <b>370,-</b>    | <b>190,-</b>    | <b>S</b>        |                  |
| <b>Fahrwerk, Bremse und Anhängerkupplung</b>  |                 |                 |                 |                  |
| Bilstein Gewindefahrwerk Premium  | <b>940,-</b>    | <b>S</b>        | <b>S</b>        |                  |
| Stabilisator  | <b>760,-</b>    | <b>S</b>        | <b>S</b>        |                  |
| Anhängerkupplung  | <b>590,-</b>    | <b>590,-</b>    | <b>590,-</b>    |                  |
| Racingbremsanlage mit innenbelüfteten und gelochten, großen 360 Bremsscheiben (rot lackiert) und Spezial-Bremsbelägen (nur in Verbindung mit 18" Räder möglich) | <b>1.020,-</b>  | <b>1.020,-</b>  | <b>S</b>        |                  |
| <b>Betrag in €</b>  |                 |                 |                 |                  |

S = Serienausstattung, - = nicht lieferbar für dieses Modell. Alle Preise in Euro, inkl. 19%MwSt. zzgl. Überführungskosten

| <b>Modelle Mustang</b>  | <b>Basic</b> | <b>Thunderbird</b> | <b>Ultimate</b> | <b>Mein Wunschtrike</b> |
|---|--------------|--------------------|-----------------|-------------------------|
| Übertrag in €   |              |                    |                 |                         |
| <b>Räder und Reifen</b>   |              |                    |                 |                         |
| Vorderrad 200/50-17 auf 5,50 x 17 Alufelge Shark Design, SLC Chrom oder Kompressor Design in Chrom o. Schwarz matt    | 990,-        | S                  | S               |                         |
| Hinterräder 295/50 R 15 auf 10 x 15 Alufelgen Shark Design, SLC Chrom   | 1.180,-      | S                  | -               |                         |
| Hinterräder 295/35 R 18 auf 11 x 18 Alufelgen Shark Design, SLC Chrom oder Kompressor Design in Chrom o. Schwarz matt | 2.380,-      | 1.200,-            | S               |                         |
| Hinterräder 335/30 R 18 auf 11 x 18 Alufelgen Shark Design, SLC Chrom oder Kompressor Design in Chrom o. Schwarz matt | 2.980,-      | 1.800,-            | 600,-           |                         |
| <b>Lichttechnische Anlage, Instrumente und Radio</b>  |              |                    |                 |                         |
| Zusatzscheinwerfer 6 ½" ww. Cockpitverkleidung oder Bullet Scheinwerfer (jeweils Attrappe)                            | 340,-        | S                  | S               |                         |
| Zwei Design Hauptscheinwerfer Bullet  | 360,-        | S                  | -               |                         |
| Jet Light System  | 1.230,-      | 1.230,-            | S               |                         |
| Öltemperaturmesser mit Chromring und Geber  | 170,-        | 170,-              | S               |                         |
| Öldruckmesser mit Chromring und Geber   | 170,-        | 170,-              | S               |                         |
| Zeituhr mit Chromring   | 170,-        | 170,-              | -               |                         |
| Voltmeter mit Chromring   | 170,-        | 170,-              | -               |                         |
| Scheinwerfereinsatz für Cockpitverkleidung (Attrappe)   | 330,-        | 330,-              | S               |                         |
| Alarmanlage mit Fernbedienung   | 340,-        | 340,-              | S               |                         |
| <b>Karosserie, Sitze und Lackierung</b>   |              |                    |                 |                         |
| Freie Farbwahl nach Wunsch (siehe Katalogseite 66) Bi-Color oder einfarbig  | 2.340,-      | 2.340,-            | S               |                         |
| Großer 240 l Kofferraum (Touringback)   | 1.980,-      | 1.980,-            | S               |                         |
| Mustang Heckspoiler, Doppellufthutzen mit einem Ventilator  | S            | S                  | S               |                         |
| <b>Gesamtbetrag in €</b>  |              |                    |                 |                         |

S = Serienausstattung, - = nicht lieferbar für dieses Modell. Alle Preise in Euro, inkl. 19% MwSt. zzgl. Überführungskosten

## Modelle Hayabusa

|  | Basic           | Thunderbird     | Ultimate        | Thunderbird<br>Turbo<br>(315 PS) | Ultimate<br>Turbo<br>(315 PS) | Mein<br>Wunsch-<br>Trike |
|--|-----------------|-----------------|-----------------|----------------------------------|-------------------------------|--------------------------|
| <b>Hayabusa</b>  | <b>33.900,-</b> | <b>47.390,-</b> | <b>60.930,-</b> | <b>61.920,-</b>                  | <b>70.930,-</b>               |                          |
| <b>Antrieb</b>   |                 |                 |                 |                                  |                               |                          |
| Wartungsfreier und patentierter 50 mm breiter Carbon Zahnriemen (anstatt Kette)                    | 1.120,-         | S               | S               | S                                | S                             |                          |
| Rückwärtsgang  | 990,-           | S               | S               | S                                | S                             |                          |
| Verstärkte Kupplung  | 460,-           | 460,-           | S               | S                                | S                             |                          |
| Schaltautomat (Hochschalten ohne kuppeln bei Vollgas möglich)                                      | 810,-           | 810,-           | S               | S                                | S                             |                          |
| <b>Edelstahlteile</b>  |                 |                 |                 |                                  |                               |                          |
| Beinschutz- und Gepäckaufnahmembügel, Edelstahl poliert, Ø 48 (4-teilig)                           | 1.860,-         | 1.860,-         | S               | 1.860,-                          | S                             |                          |
| Schalt- und Bremshebel kpl. aus Edelstahl gefräst  | S               | S               | S               | S                                | S                             |                          |
| Stoßfänger hinten, Edelstahl poliert oder lackiert   | S               | S               | S               | S                                | S                             |                          |
| Fahrerkopfstütze, Edelstahl poliert oder lackiert  | S               | S               | S               | S                                | S                             |                          |
| <b>Gabel und Lenker</b>  |                 |                 |                 |                                  |                               |                          |
| Hayabusa Lenker Ø 42 mm Edelstahl poliert anstatt Ø 30   | 310,-           | S               | S               | S                                | S                             |                          |
| Komfortgabel Ø 48, Edelstahl poliert mit Koni Stoßdämpfern   | S               | -               | -               | -                                | -                             |                          |
| Komfortgabel Ø 60, Edelstahl poliert mit Koni Stoßdämpfern   | 890,-           | S               | -               | S                                | -                             |                          |
| Komfortgabel Ø 76, Edelstahl poliert mit Koni Stoßdämpfern   | 1.810,-         | 920,-           | S               | 920,-                            | S                             |                          |
| <b>Fahrwerk und Bremse</b>   |                 |                 |                 |                                  |                               |                          |
| Bilstein Gewindefahrwerk (hinten)  | 940,-           | S               | -               | S                                | -                             |                          |
| Racingfahrwerk hinten (Druck- und Zugstufe 10-fach verstellbar)                                    | 2.420,-         | 1.480,-         | S               | 1.480,-                          | S                             |                          |
| Stabilisator   | 760,-           | S               | S               | S                                | S                             |                          |
| Racingbremsanlage mit innenbelüfteten und<br>gelochten, großen 360 mm Bremsscheiben (rot lackiert) | 1.020,-         | 1.020,-         | S               | S                                | S                             |                          |
| Doppelscheibe vorn schwimmend gelagert mit Radialbremssätteln                                      | 1.340,-         | 1.340,-         | S               | S                                | S                             |                          |
| <b>Betrag in €</b>   |                 |                 |                 |                                  |                               |                          |

S = Serienausstattung, - = nicht lieferbar für dieses Modell. Alle Preise in Euro, inkl. 19%MwSt. zzgl. Überführungskosten

|   | Basic   | Thunderbird | Ultimate | Thunderbird Turbo (315 PS) | Ultimate Turbo (315 PS) | Mein Wunsch-Trike |
|---|---------|-------------|----------|----------------------------|-------------------------|-------------------|
| <b>Räder und Reifen</b>   |         |             |          |                            |                         |                   |
| Vorderrad 170/50-17 auf 4,50 x 17 Alufelge Shark Design, SLC Chrom                          | S       | -           | -        | -                          | -                       |                   |
| Vorderrad 200/50-17 auf 5,50 x 17 Alufelge Shark Design, SLC Chrom                          | 990,-   | S           | S        | S                          | S                       |                   |
| Vorderrad 200/50-17 auf 5,50 x 17 Alufelge Turbo Design www. Chrom oder Schwarz matt        | 1.290,- | 300,-       | S        | S                          | S                       |                   |
| Hinterräder 255/40-17 auf 8,50 x 17 Alufelgen Shark Design, SLC Chrom                       | S       | -           | -        | -                          | -                       |                   |
| Hinterräder 295/35 ZR 18 auf 11 x 18 Alufelgen Shark Design, SLC Chrom                      | 2.380,- | S           | -        | S                          | -                       |                   |
| Hinterräder 295/35 ZR 18 auf 11 x 18 Alufelgen Turbo Design ww. SLC Chrom oder Schwarz matt | 2.980,- | 600,-       | -        | S                          | -                       |                   |
| Hinterräder 335/30 ZR 18 auf 11 x 18 Alufelgen Turbo Design ww. SLC Chrom oder Schwarz matt | 3.580,- | 1.200,-     | S        | 600,-                      | S                       |                   |
| <b>Elektrische und Lichttechnische Anlage</b>   |         |             |          |                            |                         |                   |
| 2 Designscheinwerfer Bullet   | 360,-   | S           | -        | S                          | -                       |                   |
| Jet Light System  | 1.230,- | 1.230,-     | S        | 1.230,-                    | S                       |                   |
| Alarmanlage mit Fernbedienung   | 340,-   | S           | S        | S                          | S                       |                   |
| <b>Karosserie und Lackierung</b>  |         |             |          |                            |                         |                   |
| Karosserie schwarz uni  | S       | -           | -        | -                          | -                       |                   |
| Freie Farbwahl (einfarbige) Karosserie  | 1.900,- | S           | -        | S                          | -                       |                   |
| Freie Farbwahl (Bi-Color) Karosserie  | 2.900,- | 1.000,-     | S        | 1.000,-                    | S                       |                   |
| Rahmen in Wunschfarbe lackiert anstatt schwarz uni  | 990,-   | 990,-       | S        | 990,-                      | S                       |                   |
| 40 l Handschuhfach zusätzlich zum 56 l. Backcase  | 990,-   | S           | S        | S                          | S                       |                   |
| Heckspoiler   | 910,-   | S           | S        | S                          | S                       |                   |
| 2 Lufthutzen (mit einem Warmluft Absaugventilator)  | 610,-   | S           | S        | S                          | S                       |                   |
| <b>Tankanlage</b>   |         |             |          |                            |                         |                   |
| Zusatztank (für doppelte Reichweite, + ca. 15 l.)   | 930,-   | 930,-       | S        | 930,-                      | S                       |                   |
| <b>Gesamtbetrag in €</b>  |         |             |          |                            |                         |                   |



## Modelle Moto Trikes

|   | Shadow 750<br>Black Spirit 750 | Mein Wunschtrike |
|---|--------------------------------|------------------|
|   | <b>21.400,-</b>                |                  |
| Vorderrad (Originalrad Bike)                    | S                              |                  |
| Hinterräder 255/40-17 auf Felge 8,50x17 Chrom   | S                              |                  |
| Hinterräder 255/40-17 auf Felge 8,50x17 schwarz | <b>690,-</b>                   |                  |
| Bilstein Gewindfahrwerk Premium                 | <b>940,-</b>                   |                  |
| Stabilisator                                    | <b>790,-</b>                   |                  |
| Windschild                                      | <b>390,-</b>                   |                  |
| <b>Betrag in €</b>                              |                                |                  |

S = Serienausstattung, – = nicht lieferbar für dieses Modell. Alle Preise in Euro, inkl. 19%MwSt. zzgl. Überführungskosten

| <b>Modelle Moto Trikes</b>   | <b>Intruder 1800<br/>Basic</b> | <b>Intruder 1800<br/>Thunderbird</b> | <b>Intruder 1800<br/>Ultimate</b> | <b>Mein<br/>Wunschtrike</b> |
|--|--------------------------------|--------------------------------------|-----------------------------------|-----------------------------|
|  | <b>27.900,-</b>                | <b>34.560,-</b>                      | <b>46.840,-</b>                   |                             |
| Vorderrad (Originalrad Bike) silber  | S                              | -                                    | -                                 |                             |
| Felge vorn Hochglanz verdichtet (Original Bike)                                | 640,-                          | S                                    | -                                 |                             |
| Vorderrad 170/60-17 auf Felge 5,50x17 ww. Chrom oder Farbe                     | 1.850,-                        | 1.210,-                              | S                                 |                             |
| Hinterräder 255/40-17 auf Felge 8,50x17 silber                                 | S                              | -                                    | -                                 |                             |
| Hinterräder 255/40-17 auf Felge 8,50x17 Chrom                                  | 910,-                          | S                                    | -                                 |                             |
| Hinterräder 295/35-18 auf Felge 11x18 Chrom oder Farbe                         | -                              | 1.800,-                              | S                                 |                             |
| Bilstein Gewindefahrwerk Premium   | 940,-                          | S                                    | S                                 |                             |
| Stabilisator   | 790,-                          | S                                    | S                                 |                             |
| Zusatztank Stahl   | 990,-                          | S                                    | -                                 |                             |
| 2 Bullet Scheinwerfer  | 280,-                          | S                                    | -                                 |                             |
| Jet Light System   | 1.230,-                        | 950,-                                | S                                 |                             |
| Integrierter Kofferraum 163 l  | S                              | S                                    | S                                 |                             |
| Aufbau Koffer Gfk verstellbar, 78 l  | 1.720,-                        | S                                    | S                                 |                             |
| Beifahrertrittbretter  | 390,-                          | S                                    | S                                 |                             |
| Rückwärtsgang  | 990,-                          | 990,-                                | S                                 |                             |
| Racing Bremsanlage Ø 360 (nur in Verbindung mit 18" Rädern möglich)            | 1.020,-                        | 1.020,-                              | S                                 |                             |
| Hochwertiges Radio mit CD/MP3 und wasserdichter Fernbedienung, 2 Lautsprechern | 1.770,-                        | 1.770,-                              | S                                 |                             |
| Freie Farbwahl (einfarbig)   | 1.820,-                        | 1.820,-                              | S                                 |                             |
| Windschild   | 790,-                          | 790,-                                | S                                 |                             |
| Beinschutzbügel VA   | 680,-                          | 680,-                                | S                                 |                             |
| Dual Alternator System   | 810,-                          | 810,-                                | S                                 |                             |
| Kühlerverkleidung VA   | 890,-                          | 890,-                                | S                                 |                             |
| <b>Betrag in €</b>   |                                |                                      |                                   |                             |

S = Serienausstattung, – = nicht lieferbar für dieses Modell. Alle Preise in Euro, inkl. 19% MwSt. zzgl. Überführungskosten

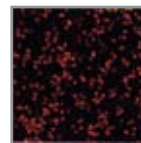
Diese Preisliste **BOOM TRIKES 2012** ist gültig ab **15.11.2011**. Alle Preise in Euro, inkl. 19% MwSt. ab Werk, zzgl. Überführungskosten. Alle vorherigen Preislisten verlieren hiermit ihre Gültigkeit. Technische Änderungen und Farbänderungen vorbehalten. Keine Haftung für Druckfehler.



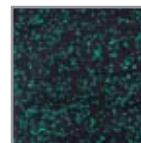
## BOOM TRIKES FARBPALETTE

Wir bieten alle RAL-, Metallic- und Zweifarbenlackierungen gegen Aufpreis an (siehe Aufpreisliste). Bei den Modellen Ultimate können Sie Ihre Wunschfarbe ohne Aufpreis frei wählen.

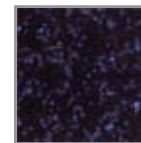
### STANDARDFARBPALETTE



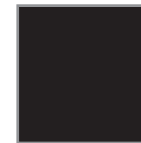
Schwarz/  
Rot Effekt\*



Schwarz/Grün  
Effekt\*



Schwarz/Blau  
Effekt\*



Schwarz RAL  
9005



Weiß RAL 9003



Gelb RAL 1021



Rot RAL  
3002

\* Effektfarben  
bei Mustang  
Touringback  
nicht möglich



Neu: Komfortsitze  
(generell in  
schwarz/schwarz)  
ohne Aufpreis

## BOOM TRIKES LIFESTYLE PRODUKTE

In unserem Lifestyle Katalog finden Sie stilvolle und zugleich nützliche Accessoires rund um das Trike oder Bike. Ob für Sie selbst oder als exklusives Geschenk – hier treffen Sie garantiert die richtige Wahl.





**RIDE YOUR DREAM**

Ihr BOOM Partner:

BOOM TRIKES Fahrzeugbau GmbH  
Baechinger Str. 7 D-89567 Sontheim OT Brenz

Diese Broschüre **BOOM TRIKES 2012** ist gültig ab **15.11.2011**.  
Die Schutzgebühr beträgt € 3,00. Technische Änderungen und  
Farbänderungen vorbehalten. Keine Haftung für Druckfehler.